

STADTWERKE WESTPARKLAUF DER BOCHUMER SCHULEN

AUSSCHREIBUNG

VERANSTALTER

Stadt Bochum - Teilinternat für Leichtathletik
TV Wattenscheid 01 Leichtathletik e.V.

DATUM

28. Mai 2020

ORT

Vor der Jahrhunderthalle im Westpark
(zwischen Alleestraße und Gahlensche Straße)

TEILNEHMER

Alle Schüler/innen der Bochumer Grundschulen
I. Wettkampfklasse (Jahrgänge 2011 bis 2009)

Alle Schüler/innen weiterführender Schulformen
II. Wettkampfklasse (**Jahrgänge 2009 bis 2006**)

MELDUNGEN

Die Startkarten können bis zum 25.5.2020 am
Olympiastützpunkt abgeholt werden oder direkt
am Veranstaltungstag am Infostand vor der
Jahnderhalle.

Eine namentliche Anmeldung ist nicht
erforderlich!

Stadt Bochum - Teilinternat für Leichtathletik
Markus Kubillus
Hollandstraße 95
44866 Bochum

Tel. 0 23 27 / 94 82 14
Fax 0 23 27 / 94 82 10

eMail: kubillus@tv-wattenscheid-01.de



UMKLEIDEN/TOILETTEN

Die Umkleiden und Toiletten befinden sich in unmittelbarer
Nähe des Start- und Zielbereichs im Kellergeschoss der
Jahnderhalle.

START / ZIEL

Der Start und das Ziel für alle Läufe befinden sich direkt
vor der Jahrhunderthalle (vor dem Foyer).



WERTUNG

Gewertet werden die 8 Bestplatzierten je Jahrgangs-
klasse! Bei mehreren Läufen pro Jahrgang erfolgt eine
gemeinsame Auswertung.
Punktsystem: 1. Platz = 8 Punkte - 8. Platz = 1 Punkt
*Es erfolgt eine Wertung nach Rangfolge der
gelaufenen Zeiten.*

AUSZEICHNUNGEN

Die punktbesten Teams der Grundschulen (Jungen /
Mädchen) und die punktbesten Teams der weiter-
führenden Schulen (Jungen / Mädchen) erhalten Pokale
der Förderer des STADTWERKE Westparklaufs.
Die drei Erstplatzierten (Gesamtsieger) der Jahrgangs-
klassen erhalten Sachpreise der Förderer des
STADTWERKE Westparklaufs.
Die ersten acht Läufer/innen erhalten Urkunden.

WICHTIGE HINWEISE

Jede/r Läufer/in muss eine Startkarte auf der Brust tragen.
Ihr könnt diese von Eurer Schule oder direkt am Infobus vor
dem Foyer der Jahrhunderthalle erhalten.

Jeder Täuschungsversuch führt zur sofortigen Disqualifi-
kation!

Gebäckteile und Getränke sind kostengünstig erhältlich.

Die Ergebnisliste steht ab der 24. Kalenderwoche im
Internet zur Verfügung:

<http://www.bochum.de/osp>

ZEITPLAN

1. Läufe der Bochumer Grundschulen

10.00 Uhr	Jungen	2011
10.25 Uhr	Mädchen	2011

10.50 Uhr	Jungen	2010
11.15 Uhr	Mädchen	2010

11.40 Uhr	Jungen	2009
12.05 Uhr	Mädchen	2009

**12.50 Uhr Siegerehrung und Pokalübergabe
Gesamtwertung Grundschulen**

LAUFEINTEILUNG

Aufgrund der hohen Teilnehmerzahlen können in einigen
Altersklassen mehrere Läufe durchgeführt werden!
Alle Starter eines Jahrgangs müssen sich zur entspre-
chenden Startzeit einfinden.
Das Starterpersonal wird vor Ort die Läufe einteilen.

2. Offener Wettbewerb - weiterführende Schulen

13.10 Uhr	Jungen	2009 und jünger
13.35 Uhr	Mädchen	2009 und jünger

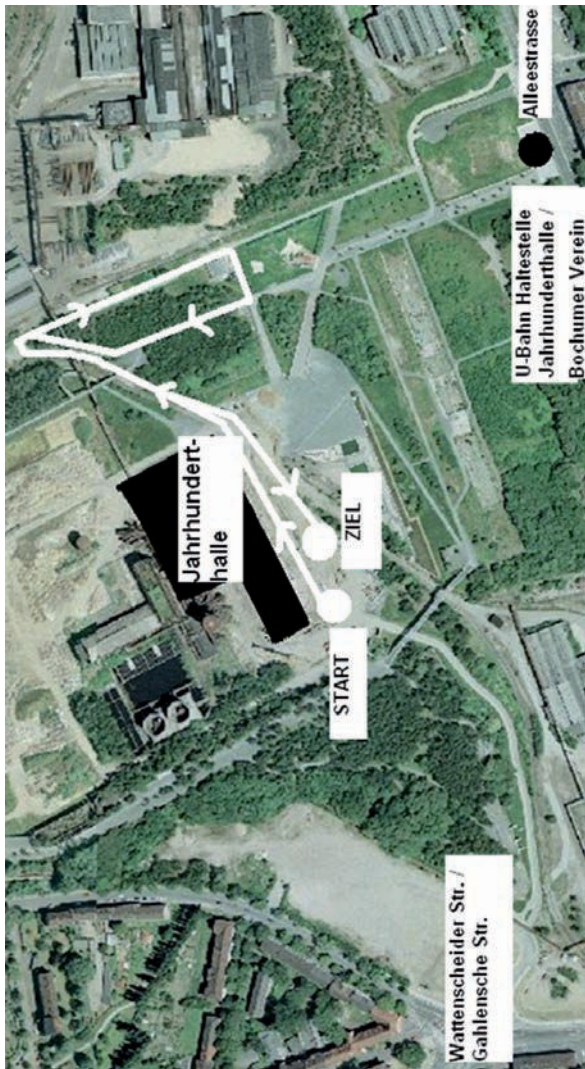
14.00 Uhr	Jungen	2008
14.25 Uhr	Mädchen	2008

14.50 Uhr	Jungen	2007
15.15 Uhr	Mädchen	2007

15.40 Uhr	Jungen	2006
16.05 Uhr	Mädchen	2006

**16.40 Uhr Siegerehrung und Pokalübergabe
Gesamtwertung Offener Wettbewerb**

1 Runde ≈ ca. 1000 m



**Förderer des
STADTWERKE WESTPARKLAUFS**

Stadt Bochum - Teilinternat für Leichtathletik
 TV Wattenscheid 01 Leichtathletik e.V.
 Olympiastützpunkt NRW Westfalen / Bochum
 Verein zur Förderung des Olympiastützpunktes NRW
 Westfalen / Bochum e.V.

- 98,5 Radio Bochum
- blue:beach
- Bäckerei Lingemann
- Blumenhaus Blumenkamp
- Bogestra AG
- Drees Partyservice GmbH
- EDEKA Mader
- Fish for hair
- Heintzmann Holding
- Jahrhunderthalle Bochum
- JOSEF DEWENDER Lebensmittelgrosshandlung
- Krombacher Brauerei
- KAFFEEexpress Rhein-Ruhr
- Pestalozzi Realschule
- Recticel Schlafkomfort GmbH - Schlaraffia –
- Referat für Sport und Bewegung der Stadt Bochum
- Stadtsportbund Bochum
- Stadtwerke Bochum GmbH
- tarcom GmbH
- TRYP Hotel *** Bochum
- VIACTIV Krankenkasse
- WAZ Bochum
- Westufer Surfschule



gedruckt mit freundlicher Unterstützung von



STADTWERKE

Westparklauf der Bochumer Schulen



28. Mai 2020



Anfahrt mit der Straßenbahn / U-Bahn

Von Bochum Hbf aus mit der Linie 310 oder 302 bis U-Bahn Haltestelle Jahrhunderthalle / Bochumer Verein

Anfahrt mit dem PKW

Autobahn A40 ⇒ Abfahrt Stahlhausen (32), der Beschilderung "Stahlhausen / Jahrhunderthalle" folgen, an der Kreuzung Wattenscheider Straße / Gahlensche Straße dem Parkplatzsymbol Jahrhunderthalle folgen